

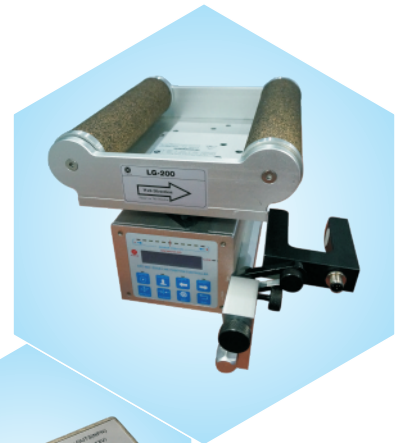
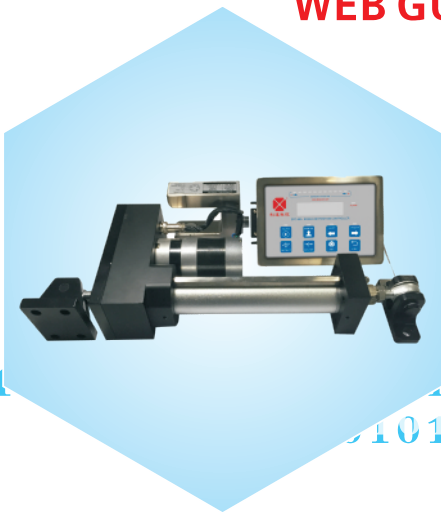


張力/糾偏/卷材控制專家  
LEADING COMPANY OF TENSION CONTROL AND WEB GUIDING



# 糾偏控制系統

WEB GUIDING CONTROL SYSTEM



111110100  
101101001



## 東莞市萊森精密機電有限公司

DONGGUAN LEESUN Precision Mechtronics Co.,Ltd

工業用離合器|制動器|張力控制系統|糾偏系統



## 公司簡介 ABOUT US



利迅科技工業有限公司始創于臺灣,擁有專業的設計研發團隊,主要研發生產高精密磁粉式離合器/制動器、電磁式離合器/制動器、氣壓式離合器/制動器、張力控制系統、糾偏控制系統等工業產品,為卷取設備行業提供各種張力控制、糾偏控制解決方案。產品質量優異,廣受客戶好評,使“**利迅LEESUN**”品牌成為行業的領導者。產品廣泛應用於包裝機械、印刷機械、電子電池設備、電纜電纜機械、制紙制版機械、橡塑機械、食器機械、紡織機械、玻璃機械、木工機械等行業。

經過不斷發展,為了適應市場的需要,公司于1996年在福建建立生產基地,同時在東莞成立分公司——**東莞市萊森精密機電有限公司**,全面負責大陸地區的銷售業務。

東莞市萊森精密機電有限公司以優質的產品和真誠服務歡迎廣大新老客戶垂詢合作,共同發展!

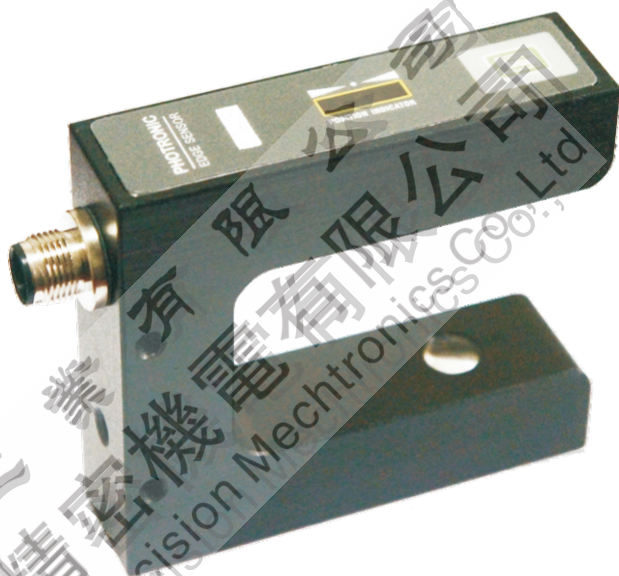


# 光电传感器 GS-400

PS-400光电传感器是基于可见光的对射型纠偏传感器，适用于对卷材的追边应用。

## 技术参数

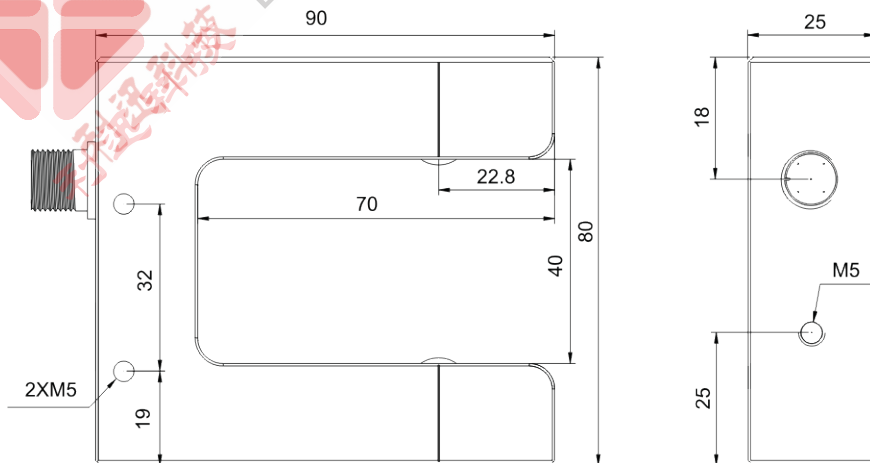
跟踪方式	对边追踪
电源输入	DC10~30V
输出信号	双路模拟量0-5V 双路NPN型开关量
检测范围	8mm ( ±4mm )
可调精度	±0.02mm
检测方式	光电对射
载波频率/响应频率	100KHz/1KHz
防护等级	IP54
重量	250g
环境	-10~80℃, RH90%以下
外壳材质	铝合金
材料校准	需要



## 功能特点

- 支持模拟量/开关量输出
- 适合于不透明、透明薄膜的追边应用
- 可见光对射
- 100K频率载波编码，不受环境光线影响
- 检测范围5mm，检测精度0.02mm
- 高稳定性，高精度

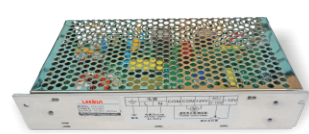
## 尺寸规格(单位mm)





## 我们的产品 Application Show

### ➤ 张力控制系列



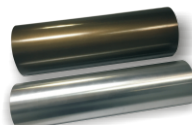
### ➤ 检测器系列



### ➤ 离合器制动器系列



### ➤ 气胀轴铝导辊胶辊系列



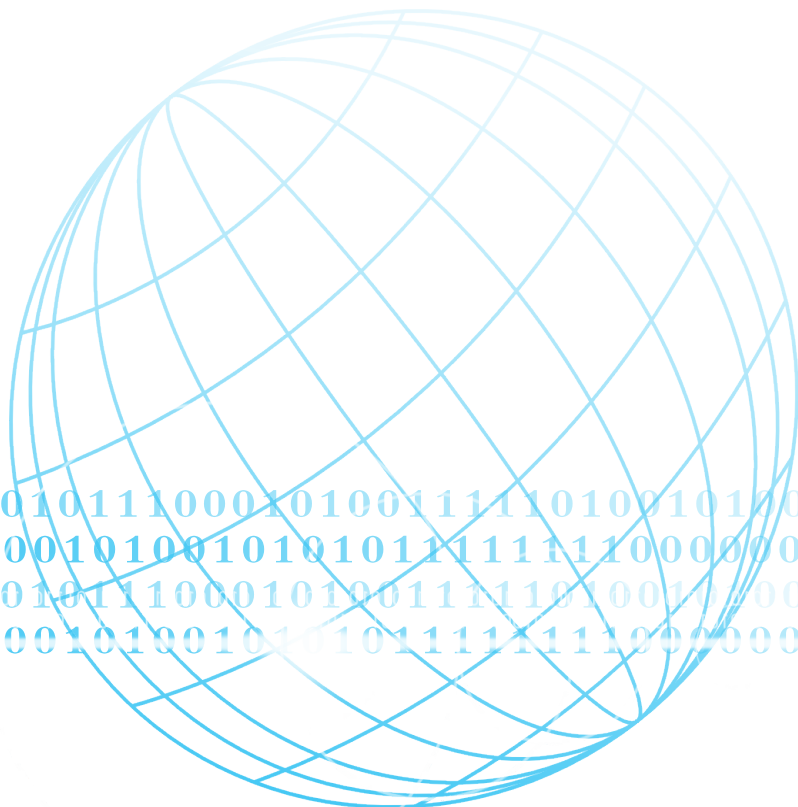
更多產品資訊請訪問：[www.leesuncn.com](http://www.leesuncn.com)

或致電：400-888-5212，我們豐富經驗的工程師團隊樂于為您提供服務！



# 品質決勝未來

Quality winning the future



100101011100010100111110100101001101  
1100001010010101011111111000000010000000  
100101011100010100111110100101001101  
11000010100101010111111100000001000000



## 利迅科技

### 利迅科技工業有限公司

LEESUN Technology Industrial Co., Ltd

臺灣：臺北縣汐止市大同路三段372號

電話：886-2-8648 7482

傳真：886-2-8648 0915

網址：[www.leesuncn.com](http://www.leesuncn.com)

郵箱：[sales@leesuncn.com](mailto:sales@leesuncn.com)

#### 大陸工廠

地址：福建省福州市倉山區浦上工業區

郵箱：[sales@leesuncn.com](mailto:sales@leesuncn.com)

#### 華南公司

### 東莞市萊森精密機電有限公司

DONGGUAN LEESUN Precision Mechtronics Co.,Ltd

地址：廣東省東莞市南城區第一國際百安中心B303

電話：0769-85189162/85180215/26980325

傳真：0769-81610656

網址：[www.leesuncn.com](http://www.leesuncn.com)

郵箱：[leesun@leesuncn.com](mailto:leesun@leesuncn.com)

## 全國免費服務熱綫

## 400-888-5212